



TILASTO SÄÄKSIEN ISKUISTA POHTIOLAMMELLA KESÄLLÄ 2013

Pohtiolammen sääksialtaalle asennettiin ensimmäisen kerran web-kamera kesäkuussa 2010. Kameralla tallennettiin kuvia aamusta iltaan 3-5 sekunnin välein. Kauden lopussa kuvista laskettiin sääksien iskut päivittäin.

Keväällä 2011 web-kamerat (2 kpl) asennettiin paikalleen jo huhtikuun alussa ja niillä kuvattiin ravintolammikon tapahtumia aamuvarhaisesta iltamyöhään aina syyskuun loppuun asti. Kuvia tallennettiin 3-5 sekunnin välein. Toisen kameran LIVE-kuvaa lähetettiin 3G-verkon yli Tukholmaan Bambuserin palvelimelle, josta se haettiin Sääksikeskuksen webcam -sivulle. Bambuserin palvelimelta tallennettiin päivittäin kaikki LIVE-videot.

Kesäkaudella 2012 jatkettiin LIVE-videostreamausta samaan tapaan kuin 2011.

Keväällä 2013 web-kamera asennettiin paikalleen huhtikuun alussa ja se oli käytössä lokakuun alkupäiviin asti. LIVE-kuvaa lähetettiin päivittäin klo 06-22 Bambuserin kautta Sääksikeskuksen webcam -sivulle. Kaikki LIVE-videot tallennettiin ja niistä laskettiin syksyn 2013 aikana sääksien iskut.

Web-kameralaitteiston muodostivat Logitech HD Pro Webcam C920 -kamera, kannettava tietokone (ASUS) ja DNA:n Huawei E3131 -mökkula. Videostream (-kuvavirta) tuotettiin Adobe Flash Media Live Encoder 3.2 -ohjelmalla.

Tulosten tarkastelua

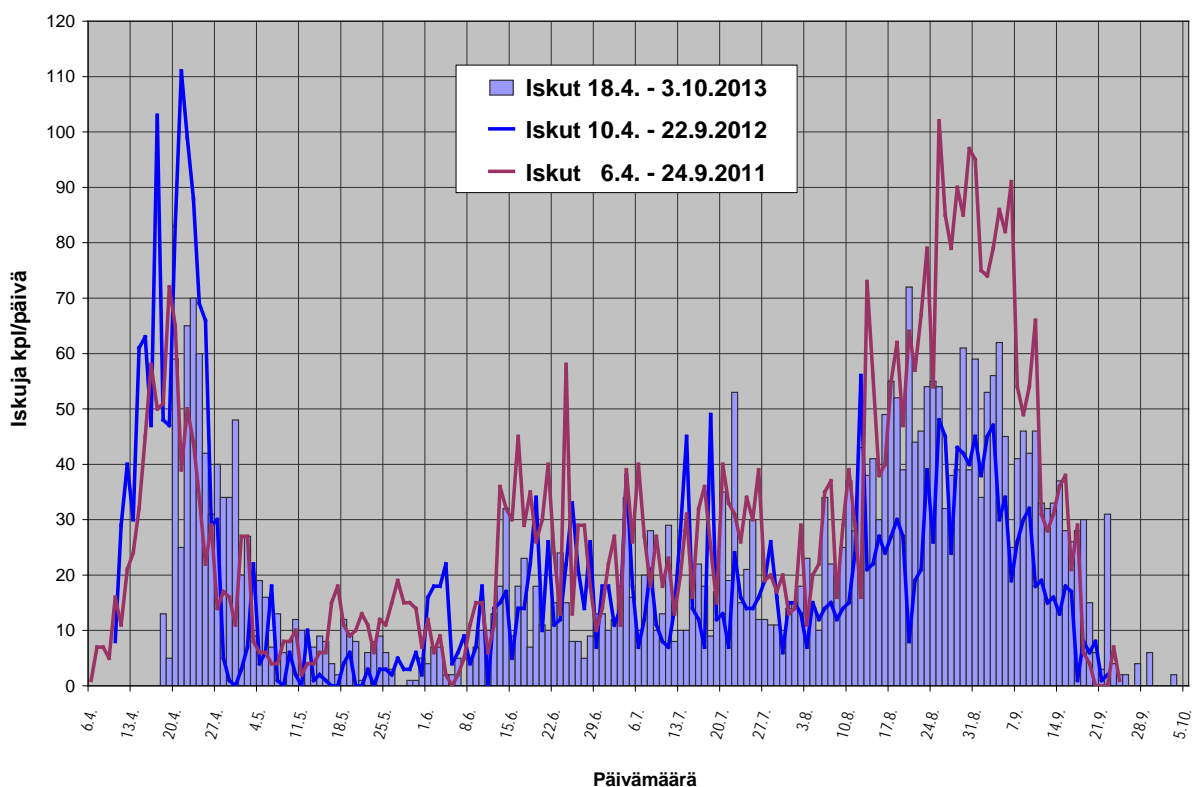
Huhtikuussa 2013 sääksieniskuja oli yhteensä 526 kappaletta eli vähemmän kuin kahtena edellisellä vuonna. Iskujen lukumäärä 2013 oli yhteensä 3 618 kpl eli n. 6 % enemmän, kuin vuonna 2012.

Iskut kuukausittain 2011-2013:

	Huhtikuu	Toukokuu	Kesäkuu	Heinäkuu	Elokuu	Syyskuu	Lokakuu	Yht.
6.4. - 24.9.2011	741	331	605	788	1 622	942	-	5 029
10.4. - 22.9.2012	1 057	123	457	532	790	443	-	3 402
18.4. - 3.10.2013	526	250	328	556	1 186	770	2	3 618

Kuvassa "Sääksien iskut Pohtiolammella" on esitetty päivittäin kaikki iskut 2013 ensimmäisestä iskusta (18.4.) viimeiseen iskuun asti (3.10.). Vuoden 2013 huippupäivä oli elokuun 28. päivä, jolloin iskuja oli 72 kpl. Kuvassa näkyvät myös iskut edellisiltä kesäkausilta 2011 ja 2012.

Sääksien iskut päivittäin Pohtiolammella 2011 - 2013



Kuvassa "Sääksien iskut Pohtiolammella, liukuva keskiarvo (3 pv)" on laskettu liukuva keskiarvo kolmen päivän jaksoista. Tällä tavalla eri päivien välinen suuri vaihtelu tasoittuu ja erot vuosien 2011 - 2013 iskujen välillä näkyvät selkeämmin.

